

TE ACOMPAÑAMOS EN TU PROGRAMA DE OUTPLACEMENT

Soluciones Responsables en RRHH

**REmpresa autorizada por los Servicios
Públicos de Empleo número: 1000000015**

Nuestro conocimiento como expertos en programas de Outplacement te ayudará a encontrar tu siguiente oportunidad profesional



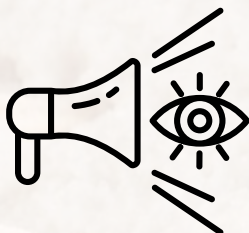
Equipo experto

Acceso a un equipo de consultores especializados en transición profesional



Ofertas de Empleo

Acceso a oportunidades en el mercado gracias a nuestro equipo de prospectores de ofertas



Impulsa tu visibilidad

Mayor visibilidad de tu perfil ante los reclutadores y headhunters

CONTRATAR MI PROPIO PROGRAMA

Tenemos un enfoque de trabajo probado y eficiente que pone a tu disposición una amplia variedad de recursos y oportunidades de aprendizaje.

Dentro de tu programa, contarás con el apoyo de un coach de carrera personalizado, capacitación específica y acompañamiento en las habilidades y estrategias clave para la búsqueda de empleo. Además, recibirás orientación sobre cómo aprovechar tus redes de contactos y construir tu marca personal, así como herramientas para explorar y evaluar tus opciones profesionales, ayudándote a tomar decisiones informadas y avanzar hacia tus metas.

TE ACOMPAÑARÁ UN EQUIPO EXPERTO

Descubre nuestro sistema de trabajo, de éxito probado y efectivo, que te abre las puertas a un mundo de recursos y oportunidades de desarrollo. Contarás con el acompañamiento de un coach de carrera personal y recibirás formación específica y coaching para dominar las habilidades y técnicas clave en la búsqueda de empleo. Te guiaremos para potenciar tu red de contactos y construir una marca personal sólida. Además, tendrás acceso a información y herramientas para reflexionar sobre tus alternativas profesionales, definir un plan de acción claro y dar tu próximo paso con confianza.

CONSTRUIREMOS JUNTOS TU MARCA

Nuestros expertos en marca personal colaborarán contigo para optimizar tu CV de cara a los sistemas de seguimiento de candidatos (ATS) y potenciar tu perfil de LinkedIn®. Además, podrás aumentar tu visibilidad publicando tu perfil en nuestro exclusivo Online Executive Talent Exchange, donde los reclutadores buscan activamente talento en Key Executive y comparten ofertas de empleo.

optimizar un CV para motores de búsqueda" o "para ATS", se refieren a formatear y redactar tu currículum de manera que este software pueda leerlo fácilmente e identificar que cumples con los requisitos del puesto. Esto incluye usar un formato claro, encabezados estándar y las palabras clave relevantes de la descripción del trabajo.

ACCESO A RED Y RECURSOS DE KEY EXECUTIVE

Una vez que publiques tu CV en nuestro Digital Talent Exchange, nuestro equipo se pone en marcha. Se trata de profesionales expertos que trabajan para conectarte con el mercado. A través de nuestra plataforma también podrás identificar y guardar oportunidades profesionales alineadas con tus objetivos de carrera, publicadas tanto en el mercado abierto como en el oculto.

¿POR QUÉ KEY EXECUTIVE?

IMPULSA TU CARRERA CON EXPERTOS

Benefíciate de nuestra amplia experiencia guiando a profesionales de diversos sectores hacia su próximo éxito laboral.

TODO LO QUE NECESITAS PARA TU TRANSICIÓN PROFESIONAL

Te proporcionamos las herramientas y el asesoramiento para una recolocación efectiva: estrategia de búsqueda, mejora de tu perfil profesional, entrenamiento para entrevistas y desarrollo de competencias. Un apoyo completo para tu nuevo comienzo

ASESORAMIENTO MULTIDISCIPLINAR PERSONALIZADO

Un equipo de coaches, orientadores laborales y expertos en selección te guiará individualmente, combinado psicología, conocimiento del mercado y estrategias de posicionamiento profesional.

FLEXIBILIDAD TOTAL PARA TUS METAS

Creamos contigo un plan de acción totalmente personalizado, adaptado a tu perfil, tus aspiraciones y el tipo de oportunidad que buscas

APOYO HUMANO EN TU PROCESO

Priorizamos tu bienestar y desarrollo. Te acompañamos con empatía y profesionalidad para que afrontes este cambio con seguridad y encuentres la oportunidad que mereces

QUIÉNES SOMOS

EN KEY EXECUTIVE, somos tus consultores personales de carrera. Si estás buscando un nuevo empleo, reorientando tu trayectoria profesional o has salido de tu empresa (por ejemplo, en un ERE), estamos aquí para ayudarte. Nuestro equipo de expertos te ofrece apoyo individualizado basado en años de experiencia en:

RECOLOCACIÓN Y OUTPLACEMENT : Te acompañamos paso a paso en tu búsqueda de empleo.

DESARROLLO DE TALENTO: Te ayudamos a identificar y potenciar tus habilidades para tu próximo reto.

CONOCIMIENTO DE MERCADO: Entendemos cómo funciona la selección (incluyendo headhunting) y las tendencias actuales del empleo para asesorarte mejor.

NUESTRA MISIÓN: es impulsar tu carrera profesional de manera efectiva, ética y totalmente personalizada, ayudándote a navegar el mercado laboral actual y alcanzar tus objetivos."

MÁS INFORMACIÓN

¡Estamos aquí para ayudarte!

Teléfono: +34 960 709 353

Email: info@keyexecutive.es

Web: www.keyexecutive.es



Síguenos en LinkedIn:

“Contáctanos para agendar una reunión de diagnóstico sin coste”